



Regione Veneto  
Comune di Montebello V.no











# PIANO DELLE ACQUE

## ALLEGATO 1

### Schede delle criticità idrauliche

#### Legenda

##### Elementi lineari

-  Corso d'acqua
-  Impluvio
-  Capofosso
-  Scolina
-  Scolina autostradale/ ferroviaria/ stradale
-  Tombinamento
-  Fosso
-  Reticolo idrografico estinto




##### Criticità individuate (n.)

-  1- Elevata
-  2- Media
-  3- Bassa

##### Elementi puntuali

-  Pozzo
-  Sorgente
-  Briglia

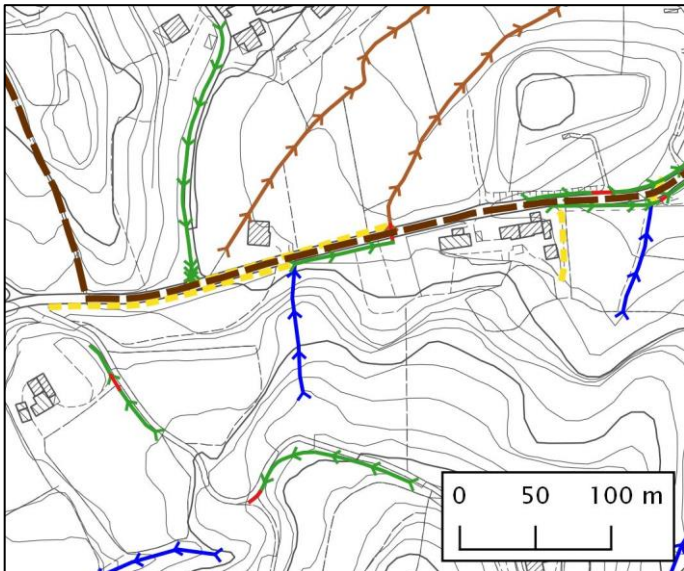
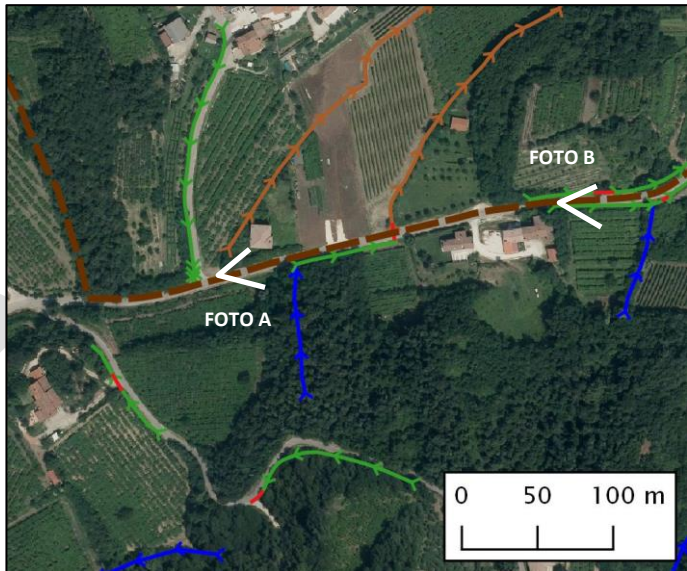


##### Elementi areali

-  Inondazioni periodiche
-  Ristagno
-  Allagamento

**GEOSISTEMI**  
YOUR GEOLOGICAL PARTNER

Geol. Rimsky Valvassori  
Via dell'Oreficeria, 30/L  
36100 VICENZA

Data: FEBBRAIO 2021

ID	LOCALITA'	COORDINATE (GB – Fuso O)	
1	Strada Boccara	Nord: 5037722	Est: 1685165
<b>CRITICITA'</b>	<i>In concomitanza di eventi meteorici consistenti si verificano periodici allagamenti della sede stradale di Via Belloccheria.</i>		
<b>CAUSE</b>	<i>I fossi di guardia che costeggiano Via Belloccheria appaiono interrotti in più punti e localmente da riprofilare; le tubazioni di collegamento tra i vari tratti dei fossi stessi sono localmente danneggiate e/o interrato. Inoltre, la sede stradale appare non convogliare le acque nei fossi a causa della mancanza di caditoie stradali e di adeguate pendenze della carreggiata</i>		
ESTRATTI CARTOGRAFICI			
ESTRATTO CTR		ORTOFOTO	
			
DOCUMENTAZIONE FOTOGRAFICA (FOTO A)		DOCUMENTAZIONE FOTOGRAFICA (FOTO B)	
			
<b>INTERVENTI PROGRAMMATI / REALIZZATI</b>	Nessuno		
<b>INTERVENTI PROPOSTI</b>	<p><i>Si consiglia la pulizia e la riprofilatura dei fossi di guardia da entrambi i lati di Via Belloccheria assicurando che le acque della carreggiata vengano convogliate nelle scoline stradali attraverso apposite caditoie. Inoltre, è necessario il ripristino delle tubazioni ostruite così da permettere il naturale deflusso idrico.</i></p> <p><i>Si consiglia inoltre, se possibile, di ampliare entrambi i fossi di guardia, al fine di aumentarne la sezione utile e garantire il corretto deflusso idrico.</i></p>		
<b>COMPETENZA D'INTERVENTO</b>	<p><i>Comune di Zermeghedo: lato nord di Strada Belloccheria</i></p> <p><i>Comune di Montebello: lato sud di Strada Belloccheria</i></p>		
<b>PRIORITA' D'INTERVENTO</b>	1		



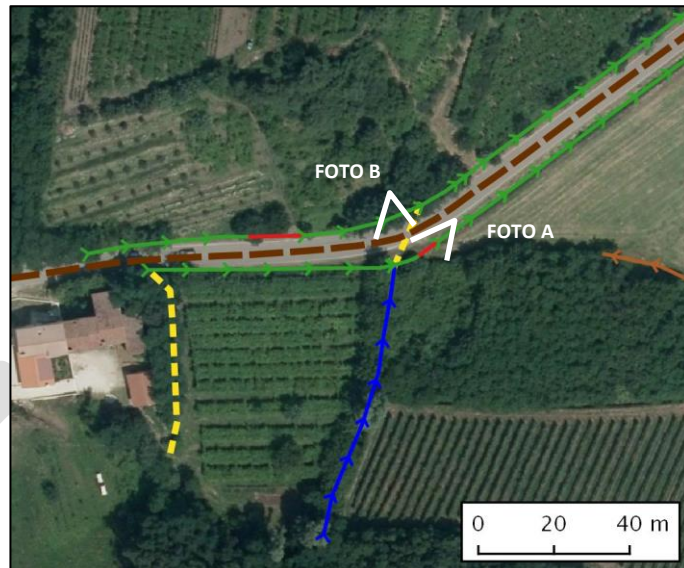
ID	LOCALITA'	COORDINATE (GB – Fuso O)	
2	Strada Boccara	Nord: 5037727	Est: 1685277
CRITICITA'	In concomitanza di eventi meteorici consistenti si verifica l'allagamento puntuale della sede stradale di Via Belloccheria.		
CAUSE	La tubazione di collegamento tra l'impluvio e il fosso risulta completamente ostruita.		

**ESTRATTI CARTOGRAFICI**

ESTRATTO CTR



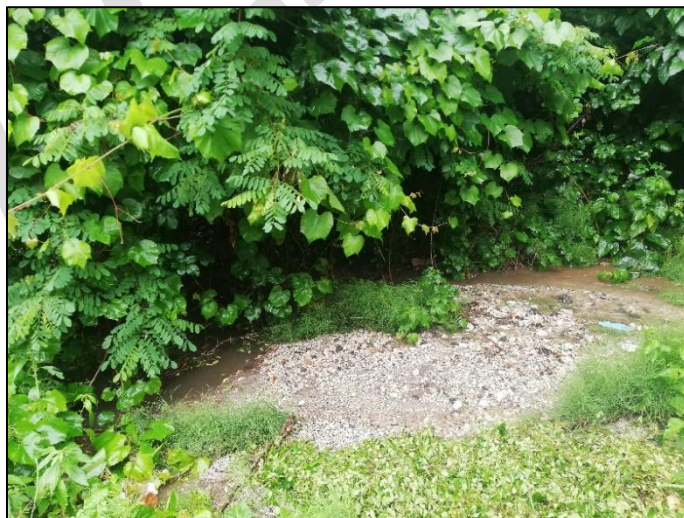
ORTOFOTO



DOCUMENTAZIONE FOTOGRAFICA (FOTO A)



DOCUMENTAZIONE FOTOGRAFICA (FOTO B)



INTERVENTI PROGRAMMATI / REALIZZATI	Nessuno
INTERVENTI PROPOSTI	<ul style="list-style-type: none"> <li>1- Pulizia del tubo di collegamento tra il bacino e il fosso</li> <li>2- Pulizia della piccola area depressa, con asporto del materiale accumulato, al fine di creare un piccolo bacino di laminazione</li> <li>3- Pulizia e risezionamento del fosso di guardia stradale</li> </ul>
COMPETENZA D'INTERVENTO	<ul style="list-style-type: none"> <li>Comunale</li> <li>Privato</li> </ul>
PRIORITA' D'INTERVENTO	1





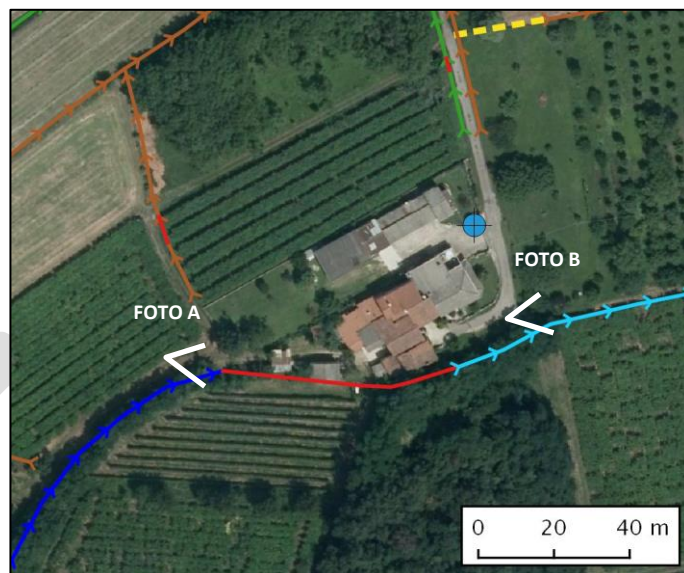
ID	LOCALITA'	COORDINATE (GB – Fuso O)	
3	Contrada Belloccheria	Nord: 5037724	Est: 1685451
<b>CRITICITA'</b>	<i>In concomitanza di eventi meteorici consistenti si verifica l'allagamento delle pertinenze dell'abitazione (civ. 12-13)</i>		
<b>CAUSE</b>	<i>La tubazione e la canaletta dove vengono convogliate le acque dell'impluvio, in prossimità del fabbricato, risultano di dimensioni non sufficienti a garantire il corretto allontanamento delle acque.</i>		

**ESTRATTI CARTOGRAFICI**

ESTRATTO CTR



ORTOFOTO



DOCUMENTAZIONE FOTOGRAFICA (FOTO A)



DOCUMENTAZIONE FOTOGRAFICA (FOTO B)



<b>INTERVENTI PROGRAMMATI / REALIZZATI</b>	Nessuno
<b>INTERVENTI PROPOSTI</b>	<i>Si consiglia l'aumento delle dimensioni di tubo e canaletta previa redazione di un apposito studio idraulico ed idrogeologico finalizzato all'individuazione degli interventi tali da garantire la messa in sicurezza idraulica delle abitazioni</i>
<b>COMPETENZA D'INTERVENTO</b>	Privato
<b>PRIORITA' D'INTERVENTO</b>	2





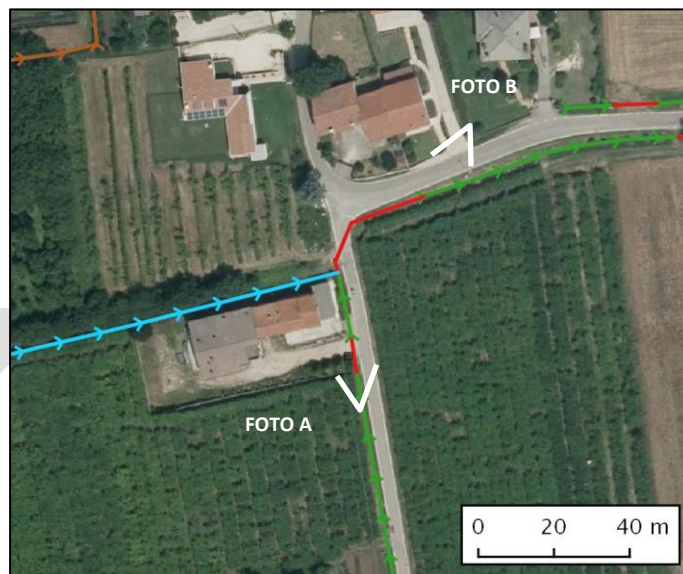
ID	LOCALITA'	COORDINATE (GB – Fuso O)	
4	Contrada Belloccheria	Nord: 5037774	Est: 1685451
CRITICITA'	In concomitanza di eventi meteorici consistenti si verifica l'allagamento della sede stradale C. da Belloccheria		
CAUSE	La tubazione e la canaletta dove vengono convogliate le acque della strada e dei campi risultano di dimensioni non sufficienti a garantire l'allontanamento delle acque. Inoltre, il tubo risulta completamente ostruito.		

**ESTRATTI CARTOGRAFICI**

ESTRATTO CTR



ORTOFOTO



DOCUMENTAZIONE FOTOGRAFICA (FOTO A)



DOCUMENTAZIONE FOTOGRAFICA (FOTO B)


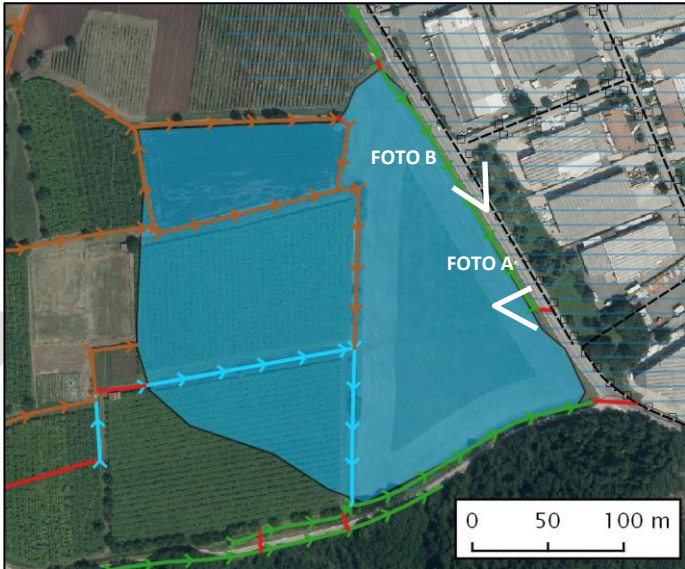


INTERVENTI PROGRAMMATI / REALIZZATI	Nessuno
INTERVENTI PROPOSTI	1- Pulizia e sfalcio del fosso Privato 2- Pulizia dell'attraversamento al di sotto dell'accesso carraio delle abitazioni 3- Pulizia e sfalcio del fosso di guardia stradale
COMPETENZA D'INTERVENTO	Privato (fosso privato, attraversamento) Comune (fosso di guardia stradale)
PRIORITA' D'INTERVENTO	1



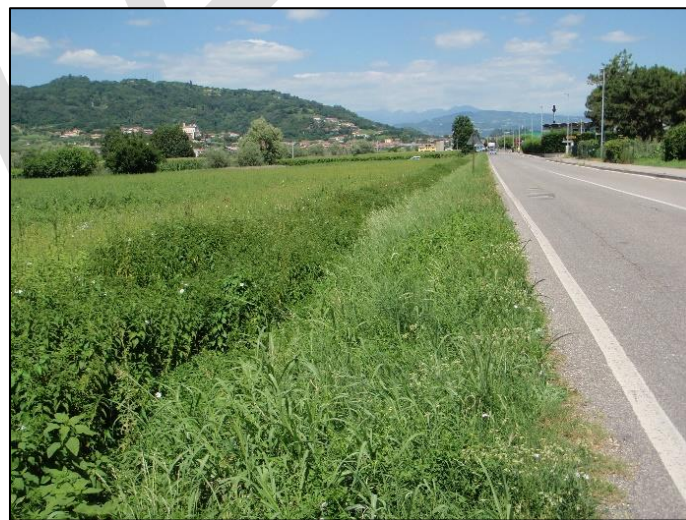
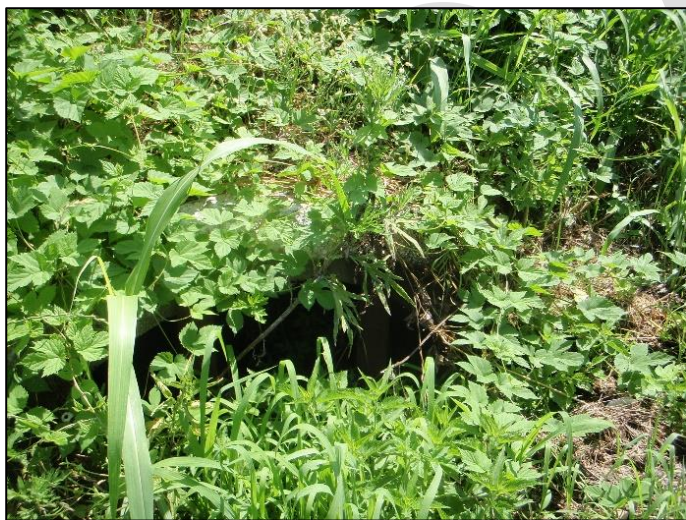


ID	LOCALITA'	COORDINATE (GB – Fuso O)	
5	Contrada Perosa	Nord: 5037367	Est: 1685255
<b>CRITICITA'</b>	<i>In concomitanza di eventi meteorici consistenti si verifica l'allagamento dell'area agricola</i>		
<b>CAUSE</b>	<i>Durante gli eventi in cui il Rio Rodegotto risulta in piena la rete delle acque meteoriche dell'area industriale rigurgita nell'area agricola.</i>		

ESTRATTO CTR	ORTOFOTO
	

DOCUMENTAZIONE FOTOGRAFICA (FOTO A)

DOCUMENTAZIONE FOTOGRAFICA (FOTO B)



<b>INTERVENTI PROGRAMMATI / REALIZZATI</b>	Nessuno
<b>INTERVENTI PROPOSTI</b>	1- verifica del funzionamento della rete meteorica esistente lungo Via Vigazzolo /Via Trento 2- pulizia della rete stessa
<b>COMPETENZA D'INTERVENTO</b>	Comune
<b>PRIORITA' D'INTERVENTO</b>	3

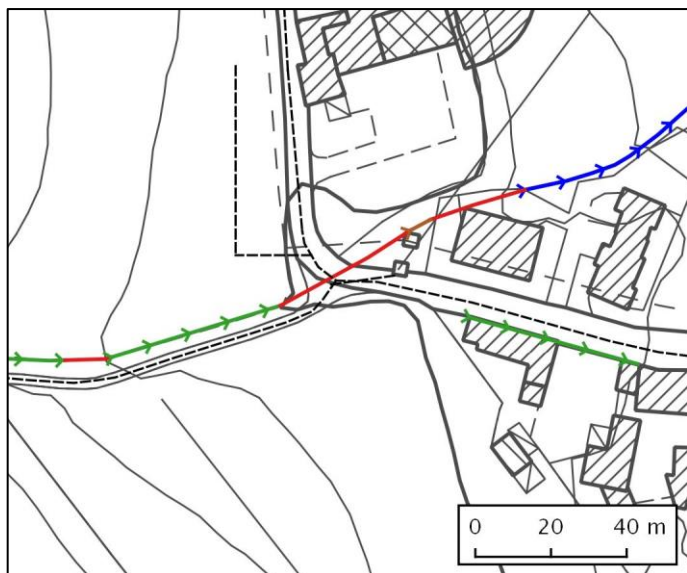




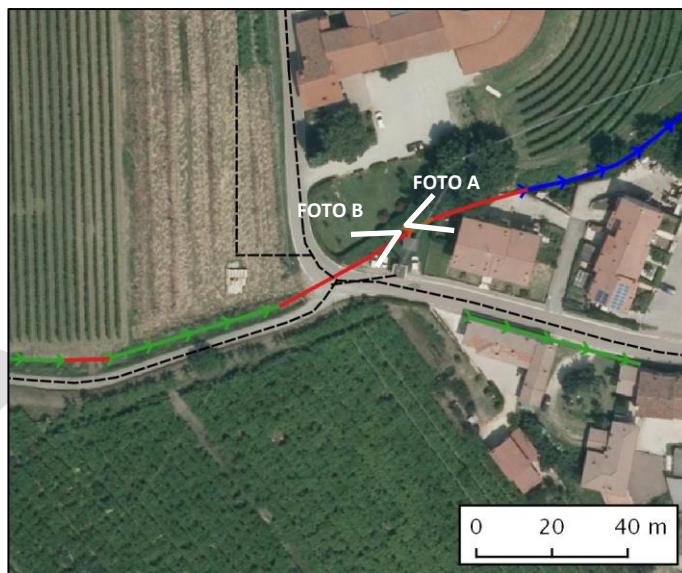
ID	LOCALITA'	COORDINATE (GB – Fuso O)	
6	Contrada Selva	Nord: 5037577	Est: 1684163
CRITICITA'	In concomitanza di eventi meteorici consistenti si verifica l'allagamento della sede stradale		
CAUSE	La tubazione e la canaletta dove vengono convogliate le acque della strada e dei campi risultano in cattivo stato manutentivo.		

ESTRATTI CARTOGRAFICI

ESTRATTO CTR




ORTOFOTO



DOCUMENTAZIONE FOTOGRAFICA (FOTO A)

DOCUMENTAZIONE FOTOGRAFICA (FOTO B)



INTERVENTI PROGRAMMATI / REALIZZATI	Nessuno
INTERVENTI PROPOSTI	<ol style="list-style-type: none"> <li>1- Pulizia e sfalcio del fosso stradale lungo Contrada dai Guarda</li> <li>2- Pulizia del tratto tombinato sotto strada Contrada Selva</li> <li>3- Pulizia e sfalcio del fosso che da Contrada Selva scarica nel Torrente Rio Selva</li> </ol>
COMPETENZA D'INTERVENTO	<p>Comune (fosso stradale tratto tombinato)</p> <p>Privato (fosso)</p>
PRIORITA' D'INTERVENTO	<p>2</p> 

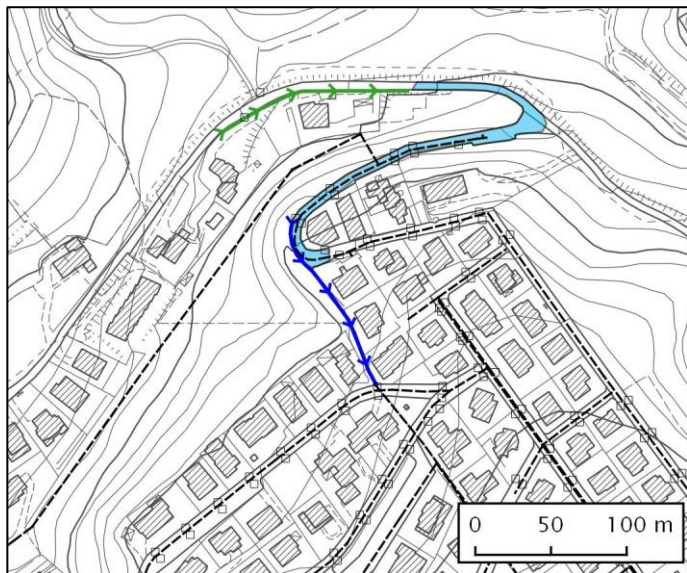


ID	LOCALITA'	COORDINATE (GB – Fuso O)	
7	Montebello, via Pegnare – via Manzoni	Nord: 5037009	Est: 1686021

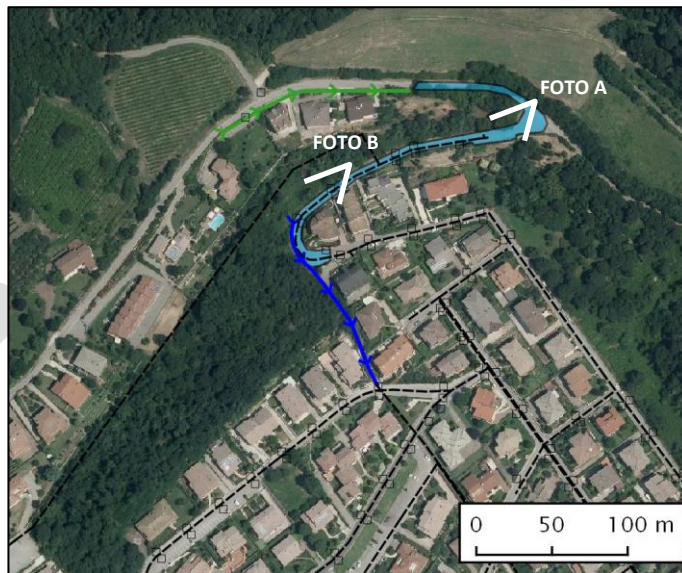
<b>CRITICITA'</b>	<i>In concomitanza di eventi meteorici consistenti si verifica l'allagamento della sede stradale</i>
<b>CAUSE</b>	<i>Nel tratto di strada di Via Pegnare non sono presenti scoline stradali e le acque scorrono sulla sede stradale, in corrispondenza dell'incrocio fra via Pegnare, Via Manzoni e Via S. Francesco queste si concentrano lungo Via Manzoni rallentando in corrispondenza di un'area di parcheggio per poi, seguendo la massima pendenza, confluire nell'impluvio presente.</i>

**ESTRATTI CARTOGRAFICI**

ESTRATTO CTR



ORTOFOTO



DOCUMENTAZIONE FOTOGRAFICA (FOTO A)



DOCUMENTAZIONE FOTOGRAFICA (FOTO B)



<b>INTERVENTI PROGRAMMATI / REALIZZATI</b>	Nessuno
--	---------

<b>INTERVENTI PROPOSTI</b>	1- Realizzazione delle scoline stradali nei tratti dove sono attualmente assenti 2- Ampliamento e pulizia di quelle già esistenti con verifica della loro continuità idraulica
----------------------------	---

<b>COMPETENZA D'INTERVENTO</b>	Comune
--------------------------------	--------

<b>PRIORITA' D'INTERVENTO</b>	2
-------------------------------	---

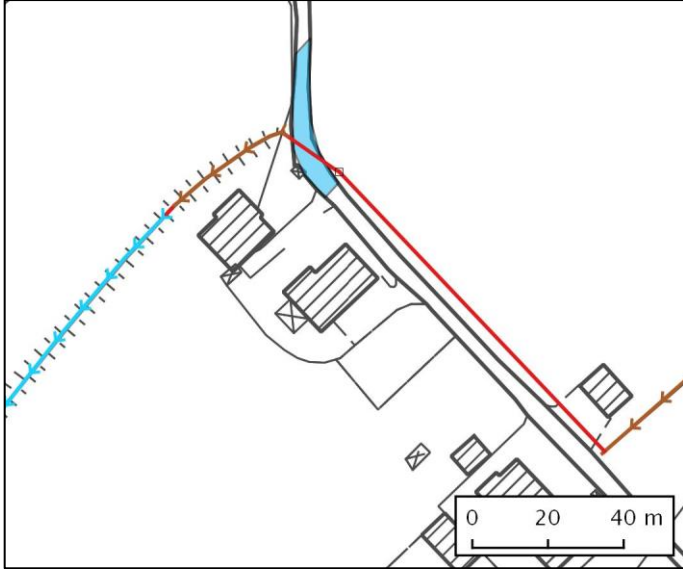




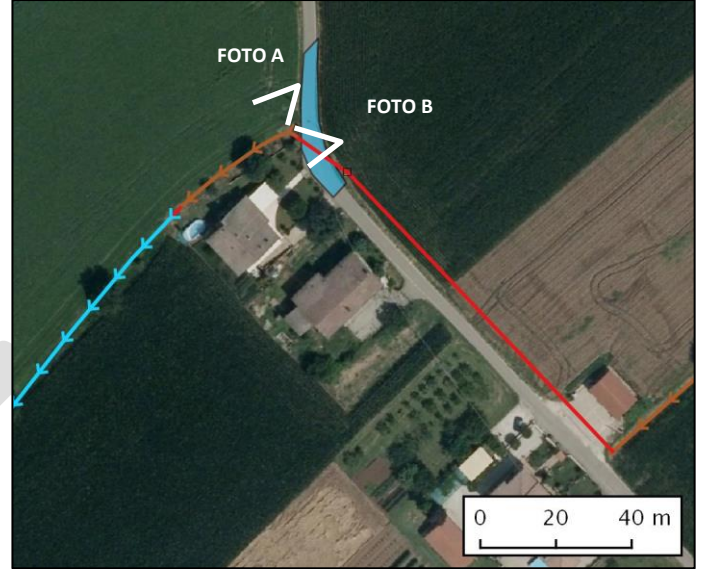
ID	LOCALITA'	COORDINATE (GB – Fuso O)	
8	Contrada Fara	Nord: 5035462	Est: 1686864
<b>CRITICITA'</b>	In concomitanza di eventi meteorici consistenti si verifica l'allagamento della sede stradale		
<b>CAUSE</b>	In corrispondenza di un pozzetto di ispezione di una tubazione CLS proveniente dall'area a nord est avvengono fenomeni di rigurgito delle acque che dovrebbero scaricare nel fosso a lato dell'abitazione.		

**ESTRATTI CARTOGRAFICI**

ESTRATTO CTR



ORTOFOTO



DOCUMENTAZIONE FOTOGRAFICA (FOTO A)

DOCUMENTAZIONE FOTOGRAFICA (FOTO B)



<b>INTERVENTI PROGRAMMATI / REALIZZATI</b>	Nessuno
<b>INTERVENTI PROPOSTI</b>	<ol style="list-style-type: none"> <li>1- ispezione della tubazione in CLS e pulizia</li> <li>2- Pozzetto di ispezione da chiudere</li> <li>3- Pulizia e sfalcio del fosso</li> <li>4- Eliminazione del tratto intubato in pvc del fosso</li> </ol>
<b>COMPETENZA D'INTERVENTO</b>	Privato
<b>PRIORITA' D'INTERVENTO</b>	2

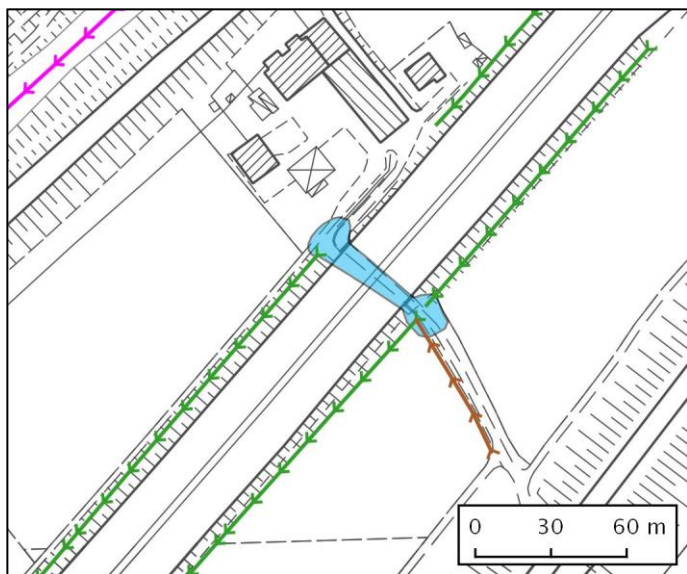




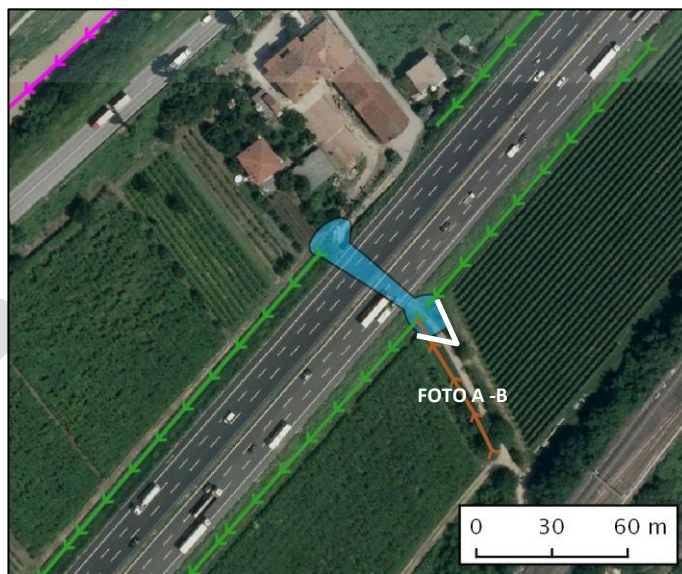
ID	LOCALITA'	COORDINATE (GB – Fuso O)	
9	Località Muzzi	Nord: 5035732	Est: 1686577
<b>CRITICITA'</b>	<i>Costante presenza di acqua sul fondo del sottopasso che, in concomitanza di eventi meteorici, è interessato da allagamento</i>		
<b>CAUSE</b>	<i>Le acque provenienti dalla sede autostradale e convogliate nelle scoline, fuoriescono per sezione insufficiente e tratti non continue e si accumulano in corrispondenza del punto topograficamente più depresso rappresentato dal sottopasso</i>		

**ESTRATTI CARTOGRAFICI**

**ESTRATTO CTR**



**ORTOFOTO**



**DOCUMENTAZIONE FOTOGRAFICA (FOTO A)**

**DOCUMENTAZIONE FOTOGRAFICA (FOTO B)**



<b>INTERVENTI PROGRAMMATI / REALIZZATI</b>	Nessuno
<b>INTERVENTI PROPOSTI</b>	1- Pulizia e risezionamento delle scoline autostradali 2- Verifica ed eventuale ripristino della loro continuità idraulica al fine di assicurare il corretto deflusso delle acque
<b>COMPETENZA D'INTERVENTO</b>	Autostrada
<b>PRIORITA' D'INTERVENTO</b>	3

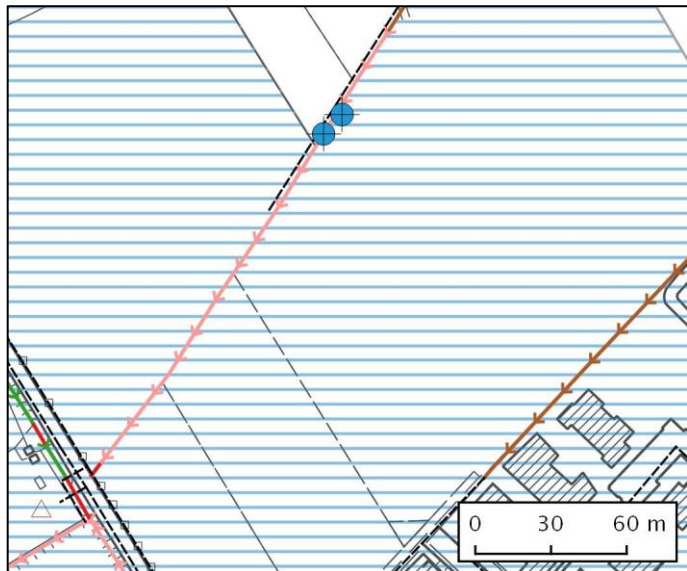




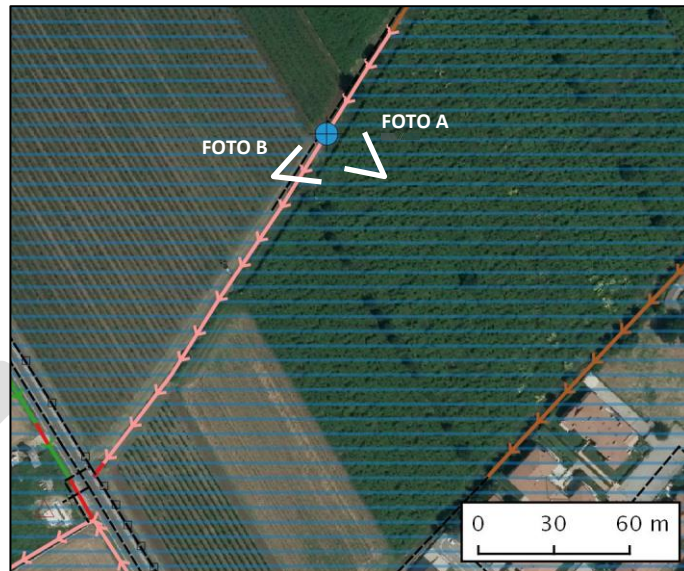
ID	LOCALITA'	COORDINATE (GB – Fuso O)	
10	Strada della Mira	Nord: 5035692	Est: 1685618
<b>CRITICITA'</b>	Pozzo privato irriguo vulnerabile con avanpozzo e chiusino danneggiati questo oltre a essere pericoloso per eventuali passanti rappresenta un punto di vulnerabilità della falda.		
<b>CAUSE</b>	Si segnala a causa dell'attività agricola, il danneggiamento della copertura di uno dei due pozzi presenti		

**ESTRATTI CARTOGRAFICI**

ESTRATTO CTR



DOCUMENTAZIONE FOTOGRAFICA



DOCUMENTAZIONE FOTOGRAFICA (FOTO A)




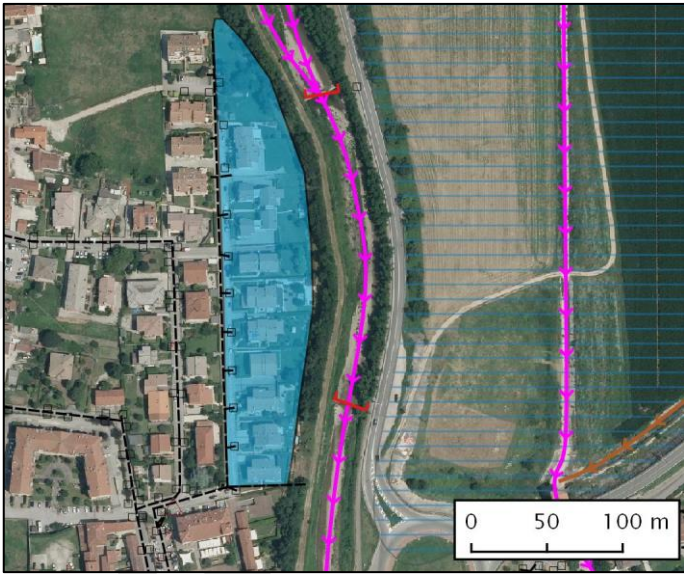
DOCUMENTAZIONE FOTOGRAFICA (FOTO B)



<b>INTERVENTI PROGRAMMATI / REALIZZATI</b>	Nessuno
<b>INTERVENTI PROPOSTI</b>	1- Pulizia dell'avanpozzo e sostituzione o riparazione del tratto terminale in CLS 2-Sostituzione chiusino
<b>COMPETENZA D'INTERVENTO</b>	Privato
<b>PRIORITA' D'INTERVENTO</b>	2


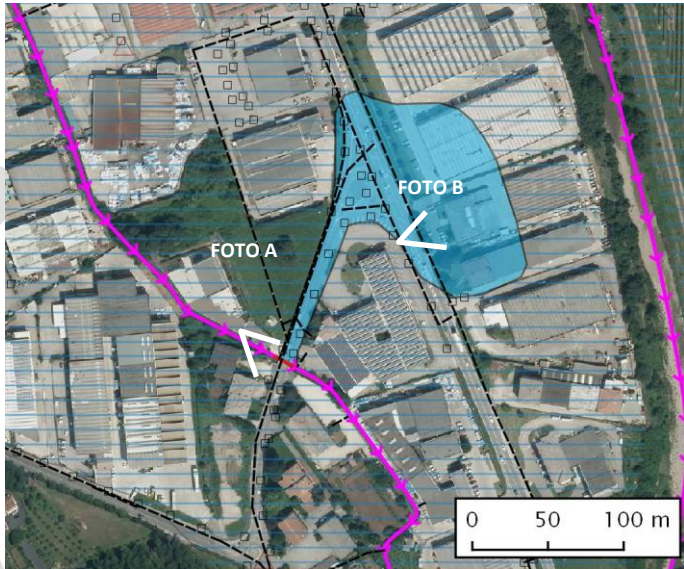






ID	LOCALITA'	COORDINATE (GB – Fuso O)	
11	Via Venezia	Nord: 1686807	Est: 5036778
<b>CRITICITA'</b>	<i>In concomitanza di eventi meteorici consistenti si verifica l'allagamento dei piani interrati delle abitazioni presenti lungo Via Venezia</i>		
<b>CAUSE</b>	<i>In corrispondenza di eventi meteorici consistenti i livelli ghiaiosi presenti in prossimità del piano campagna sono soggetti a saturazione dei livelli ghiaiosi presenti in vicinanza dell'argine destro del Torrente Chiampo. Inoltre, si evidenziano lungo Via Venezia allagamenti dovuti al sottodimensionamento della rete delle meteoriche recapitante all'impianto di sollevamento</i>		
ESTRATTI CARTOGRAFICI			
ESTRATTO CTR		DOCUMENTAZIONE FOTOGRAFICA	
			
DOCUMENTAZIONE FOTOGRAFICA (FOTO A)		DOCUMENTAZIONE FOTOGRAFICA (FOTO B)	
<b>INTERVENTI PROGRAMMATI / REALIZZATI</b>	Nessuno		
<b>INTERVENTI PROPOSTI</b>	1- Studio idrogeologico di dettaglio 2- Potenziamento rete meteorica		
<b>COMPETENZA D'INTERVENTO</b>	Comune		
<b>PRIORITA' D'INTERVENTO</b>	1		





ID	LOCALITA'	COORDINATE (GB – Fuso O)	
12	Via Trento	Nord: 1686591	Est: 5037384
<b>CRITICITA'</b>	<p>Il 16 maggio 2013 a seguito di un intenso evento meteorologico, si è verificata l'esonazione del Rio Rodegotto in corrispondenza del ponte di Via Trento, che, riversandosi in strada verso Via Lungo Chiampo, ha sommerso alcune attività produttive di Via Lungochiampo; i livelli di fango e detriti hanno raggiunto anche i 150 cm di altezza presso i fabbricati delle ditte in oggetto.</p>		
<b>CAUSE</b>	<p>Rio Rodegotto risulta affetto da criticità idrauliche che sono da ricondurre prevalentemente <u>ad insufficienze della rete idrografica</u>, condizioni nelle quali la portata di piena non è in grado di defluire senza che si abbiano effetti negativi (straripamenti, velocità eccessive, ecc.); si possono riconoscere sia criticità puntuali, determinate da strutture interferenti, sia criticità distribuite, dove la sezione di deflusso di un canale è insufficiente per tratti di una certa lunghezza.</p>		
ESTRATTI CARTOGRAFICI			
ESTRATTO CTR		DOCUMENTAZIONE FOTOGRAFICA	
			
DOCUMENTAZIONE FOTOGRAFICA (FOTO A)		DOCUMENTAZIONE FOTOGRAFICA (FOTO B)	
			
<b>INTERVENTI PROGRAMMATI / REALIZZATI</b>	Nessuno		
<b>INTERVENTI PROPOSTI</b>	<p>1- Manutenzione periodica del tratto in esame 2- Valutazione delle proposte riportate nello studio di Compatibilità Idraulica eseguito a corredo del PATI il quale indica come ipotesi di intervento per la messa in sicurezza del Rio Rodegotto la realizzazione di n.4 bacini di laminazione che andrebbero a ridefinire valori delle portate del corso d'acqua, determinando un nuovo profilo del pelo libero del corso d'acqua.</p>		
<b>COMPETENZA D'INTERVENTO</b>	Consorzio Alta Pianura Veneta		
<b>PRIORITA' D'INTERVENTO</b>	2		