

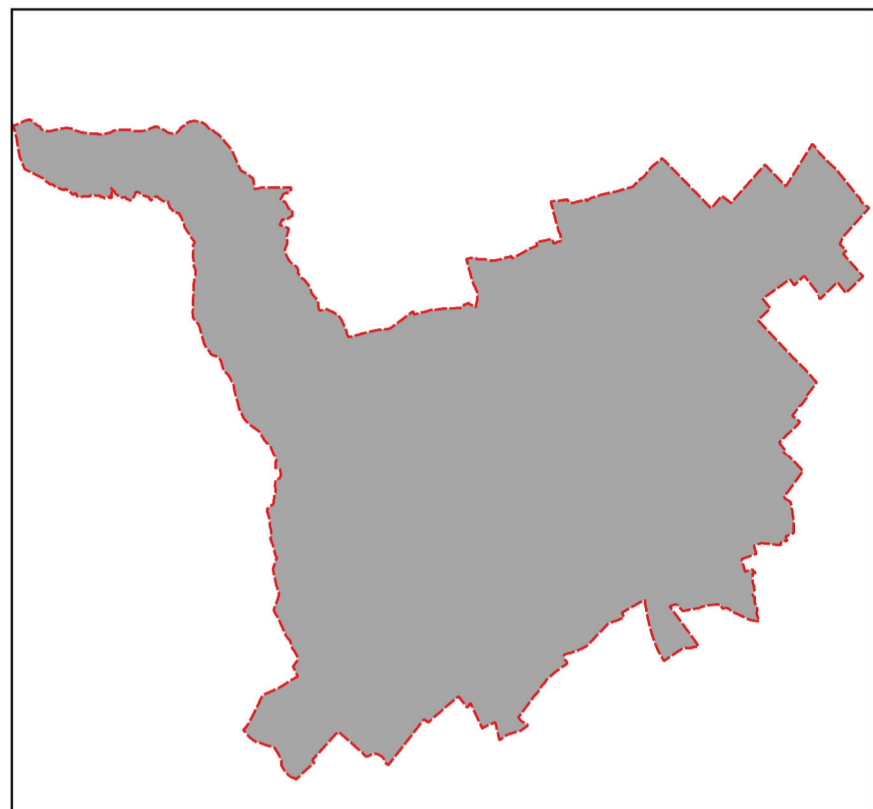


Regione Veneto
Comune di Montebello V.no

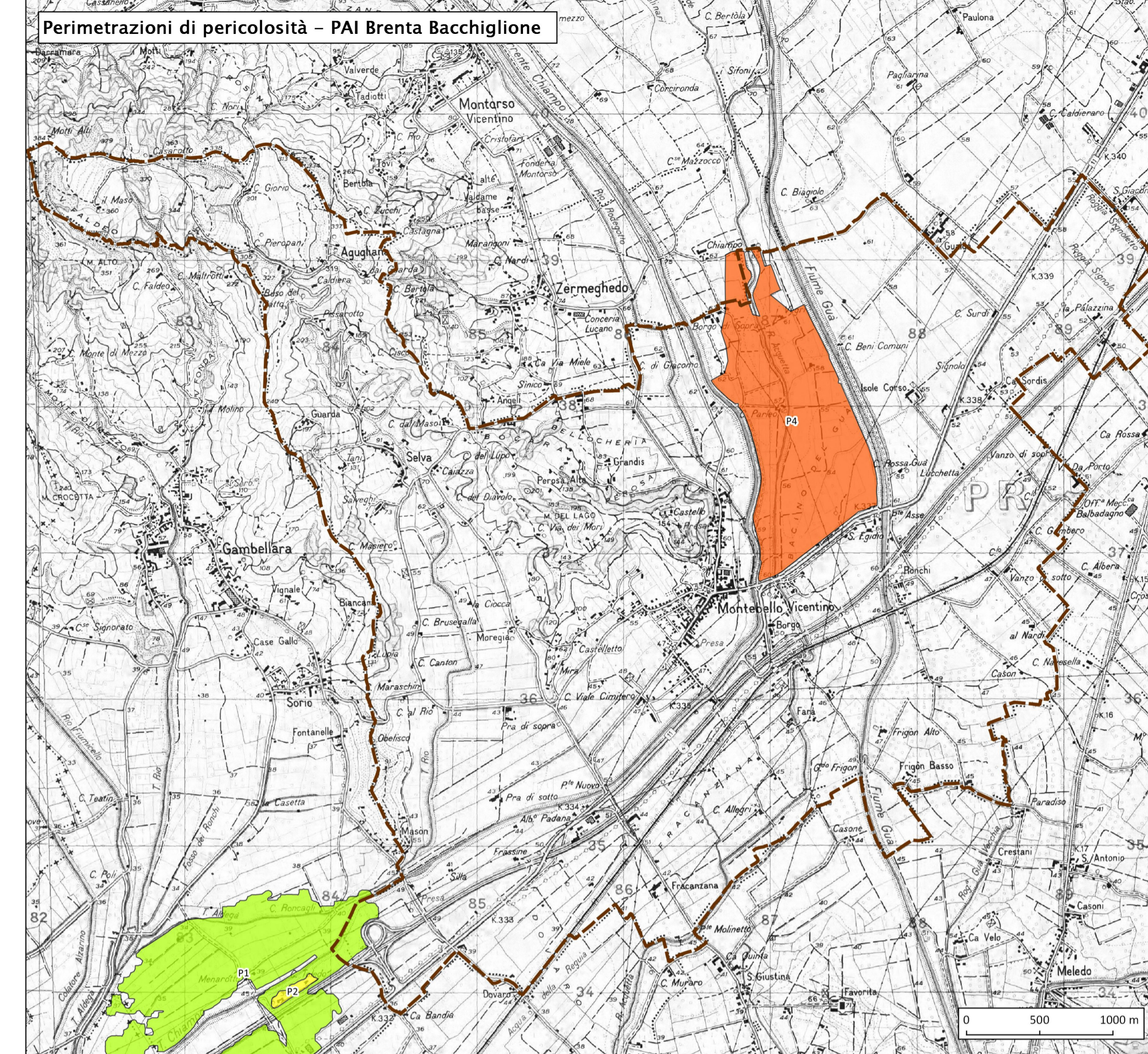
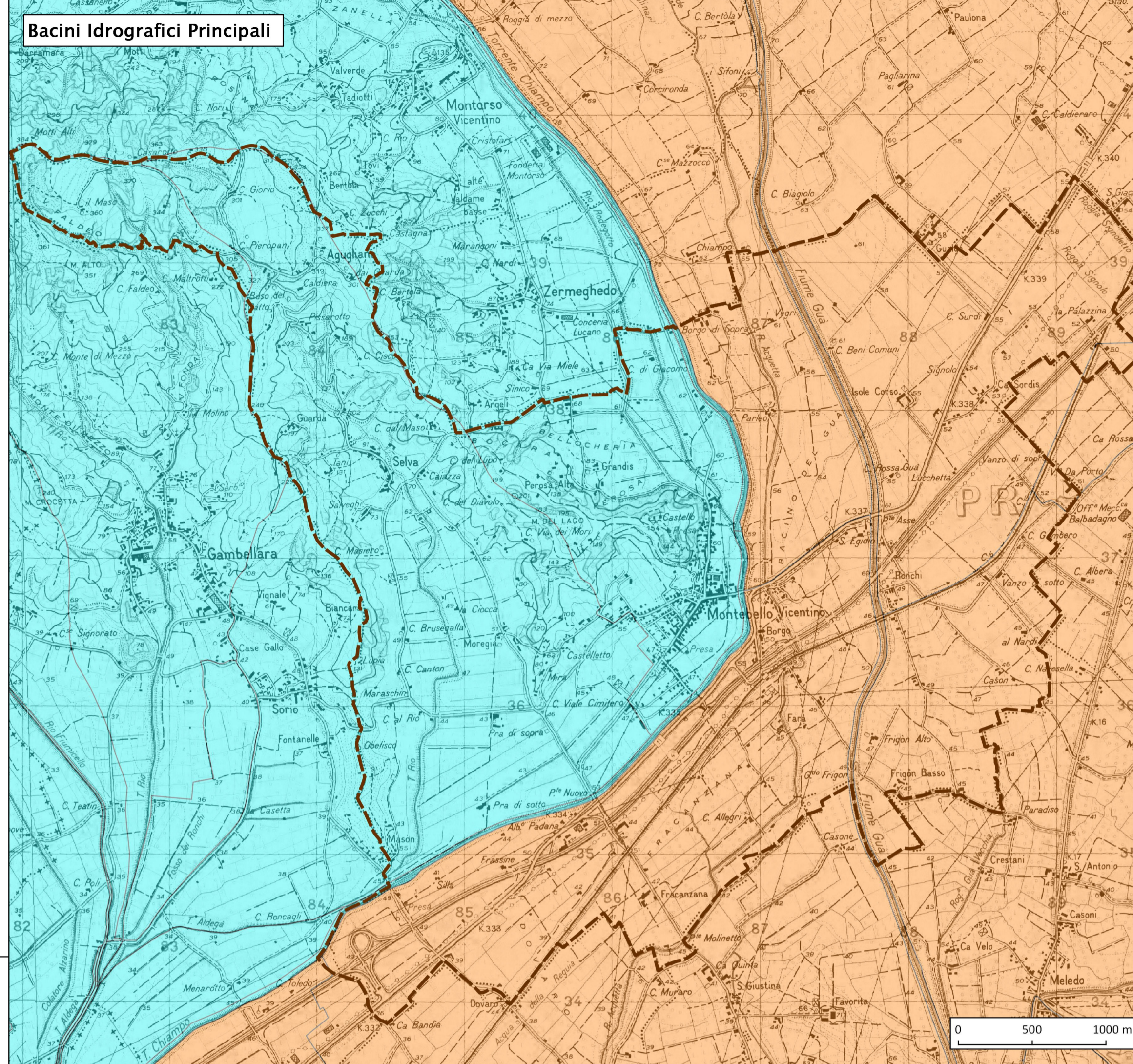


PIANO DELLE ACQUE

Inquadramento territoriale



Comune	Soggetto Realizzatore GEOSISTEMI YOUR GEOLOGICAL PARTNER Dott. Geol. Rimsky Valvassori Via dell'Oreficeria, 30/L 36100 VICENZA	Data FEBBRAIO 2021	
	Collaboratori: Dott. Geol. Valentina Boccanegra Dott. Geol. Filippo Rocca Dott. Geol. Matteo Guelfi	Scala 1 : 25.000	Tavola 1



Legenda

Limite comunale

Bacini Idrografici Principali

- Alpone
- Fratta - Gorzone

Perimetrazioni di pericolosità - PAI Brenta Bacchiglione

- P1
- P2
- P3
- P4

Perimetrazioni di rischio idraulico

- Rete idrografica principale
- Rischio Idraulico R1 (P.T.C.P.)
- Inondazioni Periodiche P.T.C.P.

Modello di elevazione del terreno e rete idrografica principale

Classi di quota (m s.l.m.)

- 40
- 50
- 150
- 200
- 336

