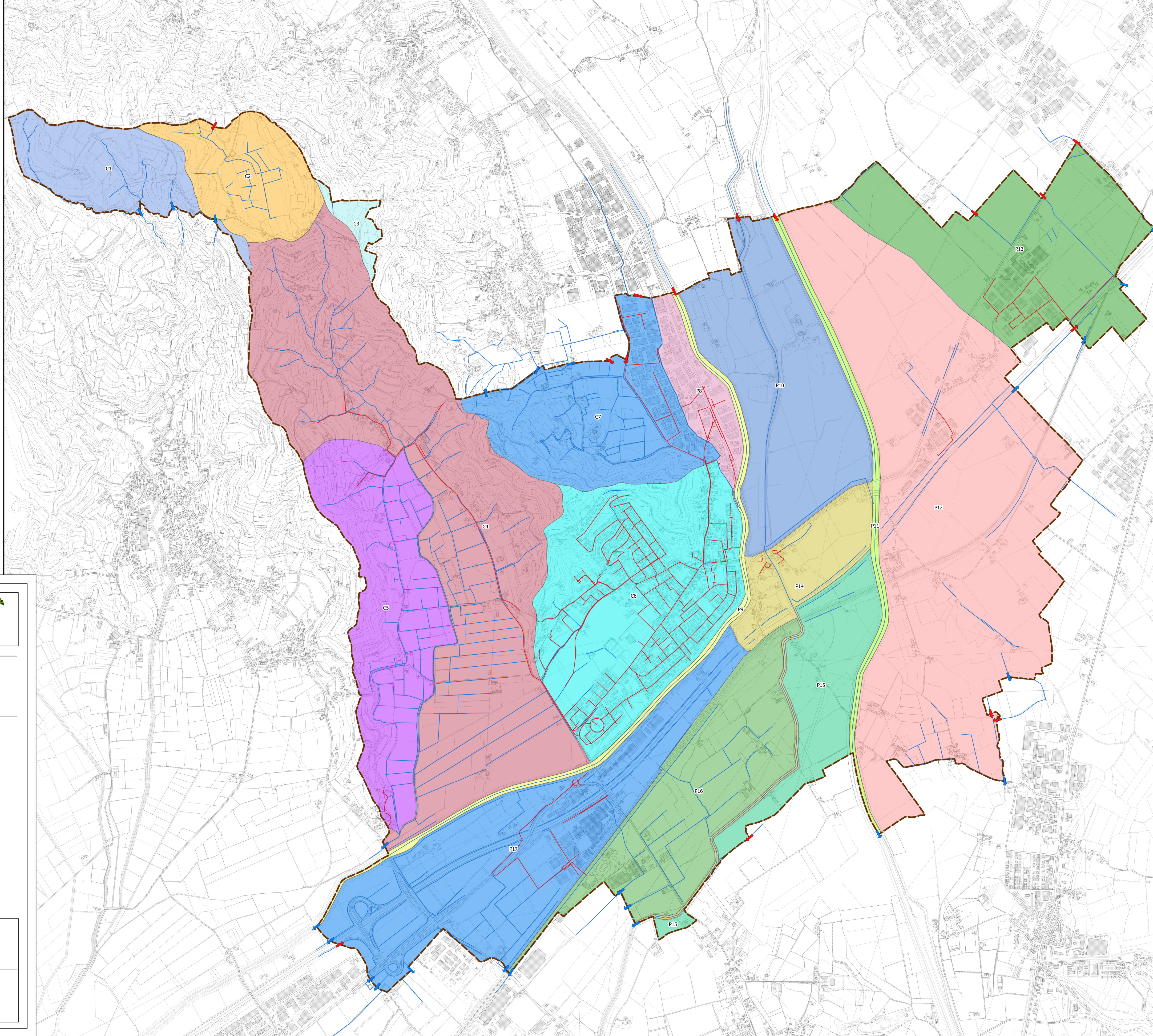


Legenda

- Limite comunale
- Afflusso
- Deflusso
- Rete idrografica
- Rete delle meteoriche

Sottobacini

- C1 - Valle Fonda
- C2 - Agugliana
- C3 - Castagna
- C4 - Selva
- C5 - Brusegalla
- C6 - Centro
- C7 - Perosa
- P8 - Zona Industriale
- P9 - Torrente Chiampo
- P10 - Bacino Guà
- P11 - Fiume Guà
- P12 - Sordis
- P13 - Signolo
- P14 - Borgo
- P15 - Fara
- P16 - Fracanzana
- P17 - Frassine

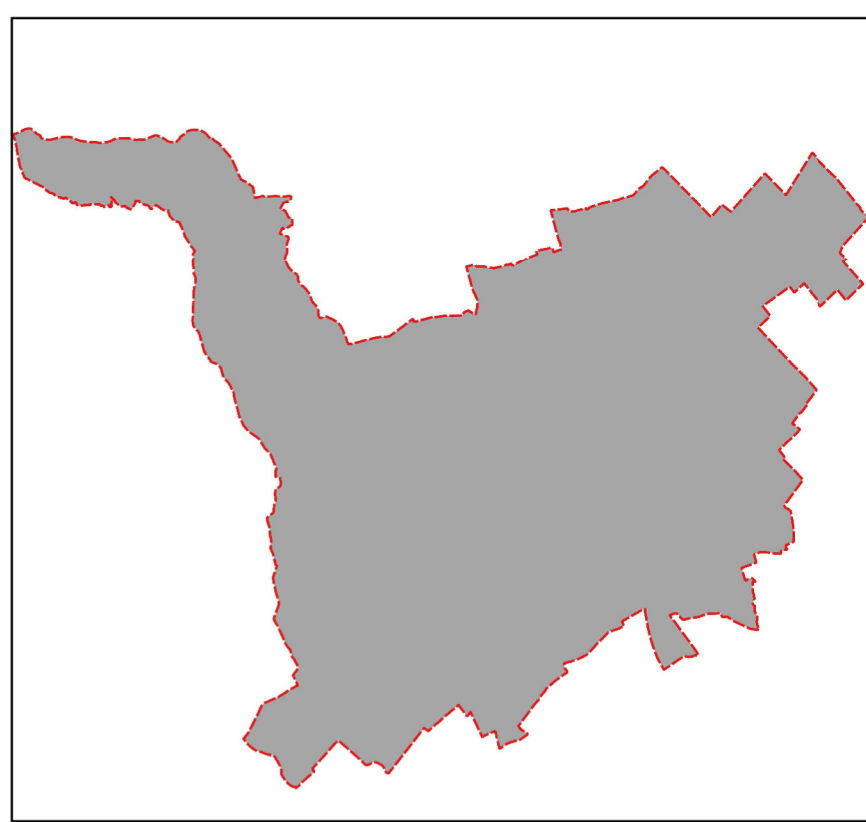


Regione Veneto
Comune di Montebello V.no



PIANO DELLE ACQUE

Carta dei sottobacini



| | | | |
|--------|--|-----------------------|-------------|
| Comune | Soggetto Realizzatore GEOSISTEMI YOUR GEOLOGICAL PARTNER | Data FEBBRAIO 2021 | |
| | Dott. Geol. Rimsky Valvassori Via dell'Oreficeria, 30/L 36100 VICENZA | Scala 1 : 12.000 | Tavola 3 |
| | Collaboratori: Dott. Geol. Valentina Boccanegra Dott. Geol. Filippo Rocca Dott. Geol. Matteo Guelfi | | |